

# ORION

Sous-Éviers et Meubles hauts  
Livrés en kit - Coloris Blanc



**PEFC**  
PEFC/10-31-3288

CONDITIONS D'ACHAT NET € H.T  
(Éco-participation en sus)

Descriptif Technique	Désignation	Dimensions (en mm)			Référence	Codes EAN13
		L	H	P		

## MEUBLES SOUS-EVIERS BLANCS - Portes battantes

**Façade** : PPSM\* blanc 16 mm, plaquée 4 chants.

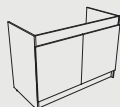
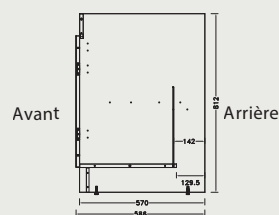
**Corps** : PPSM\* blanc 16 mm, chants apparents plaqués (Plinthe PPSM\* blanc 16 mm, dos isorel 3 mm).

**Assemblage** : Vis autotourillonnantes.

**Charnières** : Invisibles à rappel automatique, ouverture 95°.

**Poignée** : "Pont" PP Blanc.

**Mise à niveau** : Vérins métalliques, hauteur maxi de réglage 15 mm.

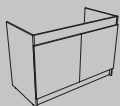


Sous-Évier ORION 80  
2 Portes Battantes

800 822 586

**M20SOR05**

3470420284996

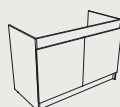


Sous-Évier ORION 100  
2 Portes Battantes

1 000 822 586

**M20SOR08**

3470420285009

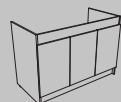


Sous-Évier ORION 120  
2 Portes Battantes

1 200 822 586

**M20SOR09**

3470420285016



Sous-Évier ORION 120  
3 Portes Battantes

1 200 822 586

**M20SOR10**

3470420285023

## MEUBLE SOUS-EVIER BLANC - 2 Portes coulissantes

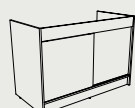
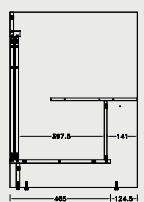
**Façade** : PPSM\* blanc 16 mm, plaquée 4 chants.

**Corps** : PPSM\* blanc 16 mm, chants apparents plaqués (Plinthe PPSM\* blanc 16 mm, dos mélaminé 16 mm).

**Assemblage** : Vis autotourillonnantes.

**Poignée** : "Pont" PP Blanc.

**Mise à niveau** : Vérins métalliques, hauteur maxi de réglage 15 mm.



Sous-Évier ORION 120  
2 Portes Coulissantes

1 200 822 590

**M20 SPC 09**

3470420284989

## MEUBLE SOUS-EVIER BLANC - 2 Portes battantes, 2 Tiroirs

**Façade** : PPSM\* blanc 16 mm, plaquée 4 chants.

**Corps** : PPSM\* blanc 16 mm, chants apparents plaqués (Plinthe PPSM\* blanc 16 mm, dos 16 mm).

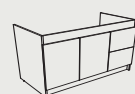
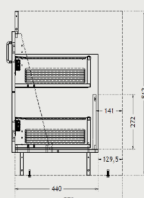
**Assemblage** : Vis autotourillonnantes.

**Charnières** : Invisibles à rappel automatique, ouverture 95°.

**Tiroirs** : Parois métalliques.

**Poignée** : "Pont" PP Blanc.

**Mise à niveau** : Vérins métalliques, hauteur maxi de réglage 15 mm.



Sous-évier ORION 120  
2 Portes Battantes  
2 Casseroles






1 200 822 586

**M20 SOR 20**


347042 0581323

Descriptif Technique	Désignation	Dimensions (en mm)			Référence	Codes EAN13
		L	H	P		

## MEUBLES HAUTS BLANCS - Portes battantes

<p><b>Façade</b> : PPSM* blanc 16 mm, plaquée 4 chants.  <b>Corps</b> : PPSM* blanc 16 mm, chants apparents plaqués.  <b>Assemblage</b> : Vis autotourillonnantes.  <b>Charnières</b> : Invisibles à rappel automatique, ouverture 95°.  <b>Poignée</b> : "Pont" PP Blanc.</p>		Meuble haut 40 1 Porte	400	600	346	<b>M20HOR040</b>	3470420374659
		Meuble haut 60 1 Porte	600	600	346	<b>M20HOR060</b>	3470420374666
		Meuble haut 80 2 Portes	800	600	346	<b>M20HOR080</b>	3470420374673
		Meuble sur hotte 60 1 Porte Battante	600	260	346	<b>M20HORH060</b>	3470420374642
		Meuble mini four 60 1 Porte	600	600	346	<b>M20HORF060</b>	3470420286075

## MEUBLE BUANDERIE - 2 Portes

<p><b>Façade</b> : PPSM* blanc 16 mm, plaquée 4 chants.  <b>Corps</b> : PPSM* blanc 16 mm, chants apparents plaqués.  <b>Bac de synthèse</b> : Avec cuve incorporée (L605 x H300 x P500), trop-plein et tablette.  <b>Assemblage</b> : Vis autotourillonnantes ;  <b>Charnière</b> : invisible à rappel automatique, ouverture 95°.  <b>Poignée</b> : "Pont" PP blanc.  <b>Mise à niveau</b> : Vérins métalliques, hauteur maxi réglage 15 mm.  <b>Conditionnement</b> : 2 colis (1/2 : meuble ; 2/2 : bac).</p>		Meuble Buanderie avec Bac et Système de vidage	600	860	470	<b>YM20PRI130</b>	3470420286075
--	---	--	-----	-----	-----	-------------------	---------------

\* PPSM : Panneau de Particules Surfuté Méléminé

